

**ZARZĄDZENIE NR 312**  
**PREZYDENTA MIASTA TORUNIA**  
z dnia *21 października* 2014 r.

**zmieniające zarządzenie w sprawie nadania Regulaminu Organizacyjnego  
Urzędowi Miasta Torunia**

Na podstawie art. 33 ust. 2 ustawy z dnia 8 marca 1990 r. o samorządzie gminnym (Dz. U. z 2013 r. poz. 594 z późn. zm.<sup>1)</sup>)

**zarządza się, co następuje:**

§ 1. W załączniku nr 1 do zarządzenia nr 378 Prezydenta Miasta Torunia z dnia 30 października 2013 r. w sprawie nadania Regulaminu Organizacyjnego Urzędowi Miasta Torunia wprowadza się następujące zmiany:

- 1) w spisie treści wiersz 33 otrzymuje brzmienie:  
„Biuro Obsługi Inwestora i Przedsiębiorcy..... 18”;
- 2) w § 35 pkt 2 lit. d otrzymuje brzmienie:  
„d) Obsługi Inwestora i Przedsiębiorcy (BOliP)”;
- 3) w § 53 uchyla się pkt 4;
- 4) § 61 otrzymuje brzmienie:  
„§ 61. BIURO OBSŁUGI INWESTORA I PRZEDSIĘBIORCY:  
1) prowadzi kompleksową obsługę inwestorów i przedsiębiorców;  
2) aktywnie poszukuje inwestorów;  
3) opracowuje zintegrowaną ofertę inwestycyjną miasta;  
4) prowadzi kompleksowe działania z zakresu promocji gospodarczej;  
5) koordynuje projekty realizowane w formule partnerstwa publiczno-prywatnego;  
6) tworzy i prowadzi bazę danych nieruchomości gminnych i należących do podmiotów zewnętrznych;  
7) koordynuje i nadzoruje realizację „Programu wspierania przedsiębiorczości w Toruniu”.”.

§ 2. Załączniki nr 2 i nr 3 do zarządzenia nr 378 Prezydenta Miasta Torunia z dnia 30 października 2013 r. w sprawie nadania Regulaminu Organizacyjnego Urzędowi Miasta Torunia otrzymują brzmienie jak w załącznikach do niniejszego zarządzenia.

§ 3. Zarządzenie wchodzi w życie z dniem podpisania.

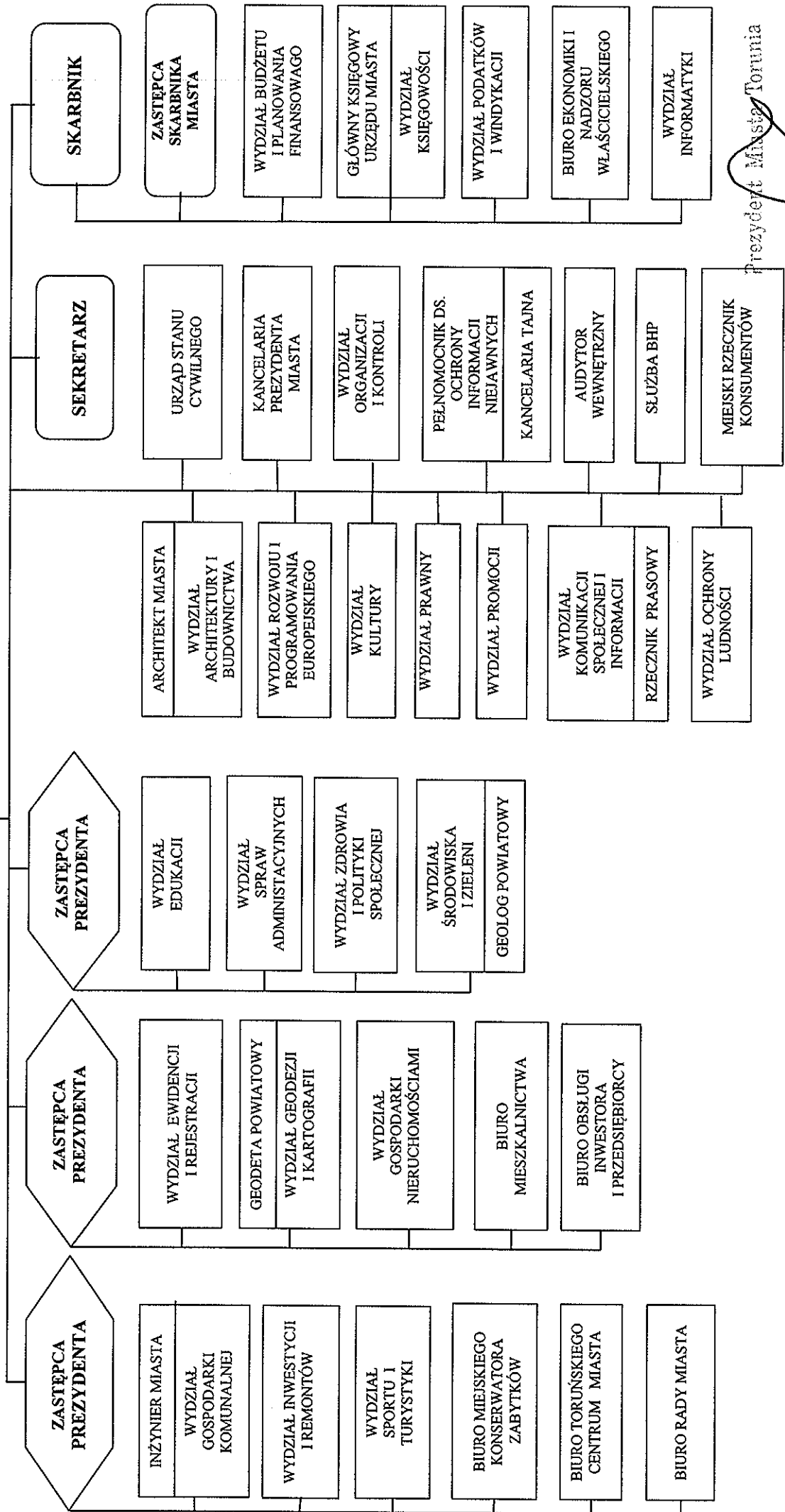
Prezydent Miasta Torunia

*Michał Żalyski*

<sup>1)</sup> Zmiany tekstu jednolitego wymienionej ustawy ogłoszono w Dz. U. z 2013 r. poz. 645, poz. 1318, z 2014 r. poz. 379, poz. 1072.

## SCHEMAT ORGANIZACYJNY URZĘDU MIASTA TORUNIA

**PREZYDENT**



Prezydent Miasta Torunia

*Mieczysław Zaleski*

**WYKAZ**  
**JEDNOSTEK ORGANIZACYJNYCH GMINY, KOMUNALNYCH OSÓB PRAWNYCH, SPÓŁEK PRAWA**  
**HANDLOWEGO Z UDZIAŁEM GMINY**  
**ORAZ JEDNOSTEK ADMINISTRACJI ZESPOLONEJ**

**§ 1. Jednostki organizacyjne gminy:**

Lp.	Jednostka organizacyjna gminy	Dział urzędu sprawujący nadzór merytoryczny
1	Straż Miejska przy ul. Grudziądzkiej 157	Wydział Ochrony Ludności
2	Miejski Zarząd Dróg przy ul. Grudziądzkiej 159	Wydział Gospodarki Komunalnej
3	Zakład Gospodarki Mieszkaniowej przy ul. Grudziądzkiej 159b	Biuro Mieszkalnictwa
4	Miejski Ośrodek Sportu i Rekreacji przy ul. Gen. Bema 23	Wydział Sportu i Turystyki
5	Ośrodek Informacji Turystycznej przy Rynku Staromiejskim 25	j.w
6	Miejska Pracownia Urbanistyczna przy ul. Grudziądzkiej 126b	Wydział Architektury i Budownictwa
7	Ogród Zoobotaniczny przy ul. Bydgoskiej 7	Wydział Środowiska i Zieleni
8	Centrum Placówek Opiekuńczo-Wychowawczych „Młody Las” przy ul. Sienkiewicza 12: Placówka Opiekuńczo-Wych. nr 1 przy ul. Krasińskiego 74, Placówka Opiekuńczo-Wych. nr 2 przy ul. Sienkiewicza 12, Placówka Opiekuńczo-Wych. nr 3 przy ul. Bydgoskiej 74, Placówka Opiekuńczo-Wych. nr 4 przy ul. Donimirskiego 4	Miejski Ośrodek Pomocy Rodzinie
9	„Dom Rodzinny” przy ul. Smoczej 11/13	jw.
10	Dom Rodzinny przy ul. Żytniej 28	jw.
11	Rodzinny Dom Dziecka przy ul. Rzepakowej 1/3	jw.
12	Dom Pomocy Społecznej przy ul. Szosa Chełmińska 220	jw.
13	Dzienny Dom Pomocy Społecznej przy ul. Gagarina 152	jw.
14	Miejskie Schronisko dla Bezdomnych Mężczyzn przy ul. Skłodowskiej-Curie 82-84	jw.
15	Miejski Ośrodek Edukacji i Profilaktyki Uzależnień przy ul. Kasztanowej 16	Wydział Zdrowia i Polityki Społecznej
16	Miejski Ośrodek Pomocy Rodzinie przy ul. Konstytucji 3 Maja 40 c	jw.
17	Żłobek Miejski nr 1 przy ul. Bażyńskich 24/26	jw.
18	Żłobek Miejski nr 2 przy ul. Piskorskiej 9	jw.

Lp.	Jednostka organizacyjna gminy	Dział urzędu sprawujący nadzór merytoryczny
19	Żłobek Miejski nr 3 przy ul. Konstytucji 3 Maja 16	Wydział Zdrowia i Polityki Społecznej
20	Przedszkole Miejskie nr 1 przy ul. Strumykowej 13	Wydział Edukacji
21	Przedszkole Miejskie nr 2 przy ul. Stawisińskiego 7	jw.
22	Przedszkole Miejskie nr 3 przy ul. M. Skłodowskiej - Curie 43/45	jw.
23	Przedszkole Miejskie nr 4 przy ul. Bydgoskiej 34	jw.
24	Przedszkole Miejskie nr 5 przy ul. Dekerta 27/35	jw.
25	Przedszkole Miejskie nr 6 przy ul. Szosa Chełmińska 130	jw.
26	Przedszkole Miejskie nr 7 przy ul. Łąkowej 44	jw.
27	Przedszkole Miejskie nr 8 przy ul. Chabrowej 49	jw.
28	Przedszkole Miejskie nr 9 przy ul. Gagarina 130	jw.
29	Przedszkole Miejskie nr 10 przy ul. Rydygiera 12	jw.
30	Przedszkole Miejskie nr 11 przy ul. Niesiołowskiego 4	jw.
31	Przedszkole Miejskie nr 12 przy ul. Złotej 1a	jw.
32	Przedszkole Miejskie nr 13 przy ul. Konstytucji 3 Maja 14	jw.
33	Przedszkole Miejskie nr 14 przy ul. Inowrocławskiej 44	jw.
34	Przedszkole Miejskie nr 15 przy ul. Bażyńskich 22	jw.
35	Przedszkole Miejskie nr 16 przy ul. Mjr. Sucharskiego 2	jw.
36	Przedszkole Miejskie nr 17 przy ul. Gagarina 210	jw.
37	Szkoła Podstawowa nr 1 przy ul. Wielkie Garbary 9	jw.
38	Szkoła Podstawowa nr 2 przy ul. Targowej 17	jw.
39	Szkoła Podstawowa nr 3 przy ul. Legionów 210	jw.
40	Szkoła Podstawowa nr 5 przy ul. Żwirki i Wigury 1	jw.
41	Szkoła Podstawowa nr 6 przy ul. Łąkowej 13	jw.
42	Szkoła Podstawowa nr 7 przy ul. Bema 66	jw.
43	Szkoła Podstawowa nr 11 przy ul. Gagarina 36	jw.

Lp.	Jednostka organizacyjna gminy	Dział urzędu sprawujący nadzór merytoryczny
44	Szkoła Podstawowa nr 13 przy ul. Krasieńskiego 45/47	Wydział Edukacji
45	Szkoła Podstawowa nr 17 przy ul. Rudackiej 26 – 32	jw.
46	Szkoła Podstawowa nr 23 przy ul. Osikowej 11	jw.
47	Szkoła Podstawowa nr 27 przy ul. Turystycznej 19	jw.
48	Szkoła Podstawowa nr 32 przy ul. Kosynierów Kościuszkowskich 11	jw.
49	Szkoła Podstawowa nr 33 przy ul. Bolta 14	jw.
50	Szkoła Podstawowa nr 35 przy ul. Krynickiej 8	jw.
51	Gimnazjum nr 2 przy ul. Pająkowskiego 44/52	jw.
52	Gimnazjum nr 3 przy ul. Żwirki i Wigury 49	jw.
53	Gimnazjum nr 21 przy ul. G. Morcinka 13	jw.
54	I Liceum Ogólnokształcące przy ul. Zaułek Prosoy 1	jw.
55	III Liceum Ogólnokształcące przy ul. Raszei 1	jw.
56	V Liceum Ogólnokształcące przy ul. Sienkiewicza 34	jw.
57	VII Liceum Ogólnokształcące przy ul. Batorego 39b	jw.
58	IX Liceum Ogólnokształcące przy ul. Rydygiera 12a	jw.
59	Zespół Szkół nr 1 przy ul. Wojska Polskiego 47a: a) Gimnazjum nr 6 b) VI Liceum Ogólnokształcące	jw.
60	Zespół Szkół nr 5 przy ul. Kard. St. Wyszyńskiego 1/5: a) Szkoła Podstawowa nr 18 b) Gimnazjum nr 18	jw.
61	Zespół Szkół nr 6 przy ul. Dziewulskiego 41c a) Szkoła Podstawowa Specjalna nr 19 b) Gimnazjum Specjalne nr 19	jw.
62	Zespół Szkół nr 7 przy ul. Bażyńskich 30/36: a) Szkoła Podstawowa nr 10 b) Gimnazjum nr 10	jw.
63	Zespół Szkół nr 8 przy ul. Łyskowskiego 28: a) Szkoła Podstawowa nr 8 b) Gimnazjum nr 8	jw.
64	Zespół Szkół nr 9 przy ul. Rzepakowej 7/9: a) Szkoła Podstawowa nr 9 b) Gimnazjum nr 9	jw.

Lp.	Jednostka organizacyjna gminy	Dział urzędu sprawujący nadzór merytoryczny
65	Zespół Szkół nr 10 przy Placu Św. Katarzyny 9: a) Gimnazjum nr 11 b) X Liceum Ogólnokształcące	Wydział Edukacji
66	Zespół Szkół nr 14 przy ul. Gen. Hallera 79: a) Szkoła Podstawowa nr 14 b) Gimnazjum nr 14	jw.
67	Zespół Szkół nr 15 przy ul. Paderewskiego 5/11: a) Szkoła Podstawowa nr 15 b) Gimnazjum nr 15	jw.
68	Zespół Szkół nr 16 przy ul. Dziewulskiego 2: a) Szkoła Podstawowa nr 16 b) Gimnazjum nr 16	jw.
69	Zespół Szkół nr 24 przy ul. Ogrodowej 3/5: a) Szkoła Podstawowa nr 24 b) Gimnazjum nr 24	jw.
70	Zespół Szkół nr 26 przy ul. Buszczyńskich 11: a) Szkoła Podstawowa Specjalna nr 26 b) Gimnazjum Specjalne nr 26 c) Szkoła Specjalna Przystosowująca do Pracy nr 26	jw.
71	Zespół Szkół nr 28 przy ul. Przy Skarpie 13: a) Szkoła Podstawowa nr 28 b) Gimnazjum nr 28	jw.
72	Zespół Szkół nr 31 przy ul. Dziewulskiego 41b: a) Szkoła Podstawowa nr 31 b) Gimnazjum nr 31	jw.
73	Zespół Szkół nr 34 przy ul. Włocławskiej 237/239: a) Szkoła Podstawowa nr 34 b) Gimnazjum nr 34	jw.
74	Zespół Szkół Ogólnokształcących nr 2 przy ul. Kosynierów Kościuszkowskich 6 a) Gimnazjum nr 29 b) II Liceum Ogólnokształcące	jw.
75	Zespół Szkół Ogólnokształcących nr 4 przy ul. Warszawskiej 1/5: a) Gimnazjum Dwujęzyczne nr 4 b) IV Liceum Ogólnokształcące	jw.
76	Zespół Szkół Technicznych przy ul. Legionów 19/25: a) Technikum nr 4 b) Zasadnicza Szkoła Zawodowa nr 4	jw.
77	Zespół Szkół Ekonomicznych przy ul. Grunwaldzkiej 39: a) Technikum nr 1 b) Zasadnicza Szkoła Zawodowa nr 1	jw.
78	Zespół Szkół Gastronomiczno - Hotelarskich przy ul. Osikowej 15: a) Technikum nr 3 b) Zasadnicza Szkoła Zawodowa nr 3	jw.
79	Zespół Szkół Inżynierii Środowiska przy ul. Batorego 43/49: a) Technikum nr 9 b) Zasadnicza Szkoła Zawodowa nr 9	jw.

Lp.	Jednostka organizacyjna gminy	Dział urzędu sprawujący nadzór merytoryczny
80	Zespół Szkół Ogólnokształcących i Technicznych Nr 13 przy ul. Targowej 36/38: a) Gimnazjum nr 7 b) XIII Liceum Ogólnokształcące c) Technikum nr 13	Wydział Edukacji
81	Zespół Szkół Mechanicznych, Elektrycznych i Elektronicznych przy ul. Św. Józefa 26: a) Technikum nr 5 b) Zasadnicza Szkoła Zawodowa nr 5	jw.
82	Zespół Szkół Muzycznych przy ul. Szosa Chełmińska 224/226	jw.
83	Zespół Szkół Przemysłu Spożywczego i VIII LO przy ul. Grunwaldzkiej 33/35: a) VIII Liceum Ogólnokształcące b) Technikum nr 8	jw.
84	Zespół Szkół Samochodowych przy ul. Grunwaldzkiej 25b: a) Technikum nr 7 b) Zasadnicza Szkoła Zawodowa nr 7	jw.
85	Centrum Kształcenia Praktycznego przy ul. Św. Józefa 26	jw.
86	Centrum Kształcenia Ustawicznego przy Placu Św. Katarzyny 8: a) Gimnazjum dla Dorosłych b) Liceum Ogólnokształcące dla Dorosłych c) Technikum dla Dorosłych d) Szkoła Policealna dla Dorosłych	jw.
87	Poradnia Psychologiczno-Pedagogiczna przy ul. Prostej 4	jw.
88	Młodzieżowy Dom Kultury przy ul. Przedzamcze 15	jw.
89	Ognisko Pracy Pozaszkolnej Dom Harcerza, przy Rynku Staromiejskim 7	jw.

## § 2. Komunalne osoby prawne:

Lp.	Komunalna osoba prawna	Dział urzędu współdziałający z komunalną osobą prawną
1	Centrum Sztuki Współczesnej przy ul. Wały gen. Sikorskiego 13	Wydział Kultury
2	Teatr Baj Pomorski przy ul. Piernikarskiej 9	jw.
3	Muzeum Okręgowe przy Rynku Staromiejskim 1	jw.
4	Centrum Kultury Dwór Artusa przy Rynku Staromiejskim 6	jw.
5	Dom Muz przy ul. Podmurnej 1/3	jw.

Lp.	Komunalna osoba prawna	Dział urzędu współdziałający z komunalną osobą prawną
6	Centrum Kultury Zamek Krzyżacki przy ul. Przedzamcze 3	Wydział Kultury
7	Toruńska Agenda Kulturalna przy ul. Pod Krzywą Wieżą 1	jw.
8	Toruńska Orkiestra Symfoniczna przy Rynku Staromiejskim 6	jw.
9	Centrum Nowoczesności Młyn Wiedzy przy ul. Władysława Łokietka 5	jw.
10	Specjalistyczny Szpital Miejski im. M. Kopernika przy ul. Batorego 17/19	Wydział Zdrowia i Polityki Społecznej
11	Miejska Przychodnia Specjalistyczna przy ul. Uniwersyteckiej 17	jw.
12	Zakład Pielęgnacyjno-Opiekuńczy im. Ks. J. Popiełuszki przy ul. Ligi Polskiej 8	jw.

### § 3. Spółki prawa handlowego z udziałem miasta :

Lp.	Nazwa i adres spółki	Współdziałający dział urzędu
1	Miejskie Przedsiębiorstwo Oczyszczania sp. z o.o. przy ul. Grudziądzkiej 159 w Toruniu	Wydział Gospodarki Komunalnej Biuro Ekonomiki i Nadzoru Właścicielskiego
2	Toruńskie Wodociągi sp. z o.o. przy ul. Rybaki 31/35 w Toruniu	jw.
3	„BIOGAZ INWESTOR” sp. z o.o. przy ul. Grudziądzkiej 159 w Toruniu	jw.
4	Miejski Zakład Komunikacji sp. z o.o. przy ul. Sienkiewicza 24/26 w Toruniu	jw.
5	Toruńska Agencja Rozwoju Regionalnego S.A. przy ul. Kopernika 4 w Toruniu	jw.
6	EDF Toruń S.A. przy ul. Ceramicznej 6 w Toruniu	jw.
7	Toruńskie Towarzystwo Budownictwa Społecznego sp. z o.o. przy ul. Czarlińskiego 16 w Toruniu	jw.



Lp.	Nazwa i adres spółki	Współdziałający dział urzędu
8	Targi Toruńskie sp. z o.o. przy ul. Szosa Chełmińska 27 w Toruniu	Wydział Ewidencji i Rejestracji Biuro Ekonomiki i Nadzoru Właścicielskiego
9	„URBITOR” Sp. z o.o. przy ul. Chrobrego 105/107 w Toruniu	Wydział Ewidencji i Rejestracji, Wydział Gospodarki Komunalnej, Wydział Środowiska i Zieleni, Biuro Ekonomiki i Nadzoru Właścicielskiego
10	Centrum Kulturalno-Kongresowe JORDANKI Sp. z o.o. przy ul. Wały Gen. Sikorskiego 10	Wydział Inwestycji i Remontów Biuro Ekonomiki i Nadzoru Właścicielskiego
11	Toruńska Infrastruktura Sportowa Sp. z o.o. przy ul. Szosa Chełmińska 27 w Toruniu	Wydział Sportu i Turystyki Biuro Ekonomiki i Nadzoru Właścicielskiego
12	Klub Sportowy Toruń Hokejowa Spółka Akcyjna przy ul. Bema 23-29 w Toruniu	jw.
13	Toruński Fundusz Poręczeń Kredytowych sp. z o.o. przy ul. Kopernika 27 w Toruniu	Wydział Rozwoju i Programowania Europejskiego Biuro Ekonomiki i Nadzoru Właścicielskiego
14	Przedsiębiorstwo Usług Komunalnych „USKOM” sp. z o.o. przy ul. Szosa Chełmińska 165 w Toruniu	Biuro Ekonomiki i Nadzoru Właścicielskiego
15	Port Lotniczy Bydgoszcz S.A. przy ul. Grodzkiej 12 w Bydgoszczy	Biuro Ekonomiki i Nadzoru Właścicielskiego

#### § 4. Jednostki administracji zespolonej:

Lp.	Jednostka organizacyjna	Współdziałający dział urzędu
1	Komenda Miejska Policji przy ul. Grudziądzkiej 17	Wydział Ochrony Ludności
2	Komenda Miejska Państwowej Straży Pożarnej przy ul. Legionów 70/76	Wydział Ochrony Ludności
3	Powiatowy Urząd Pracy dla Miasta Torunia przy ul. Mazowieckiej 49 a	Prezydent Miasta Torunia
4	Powiatowy Inspektorat Nadzoru Budowlanego Powiatu Grodzkiego przy ul. Moniuszki 15/21	Wydział Architektury i Budownictwa
5	Powiatowa Stacja Sanitarno – Epidemiologiczna przy ul. Szosa Bydgoska 1	Wydział Zdrowia i Polityki Społecznej

Prezydent Miasta Torunia

Michał Zaleski